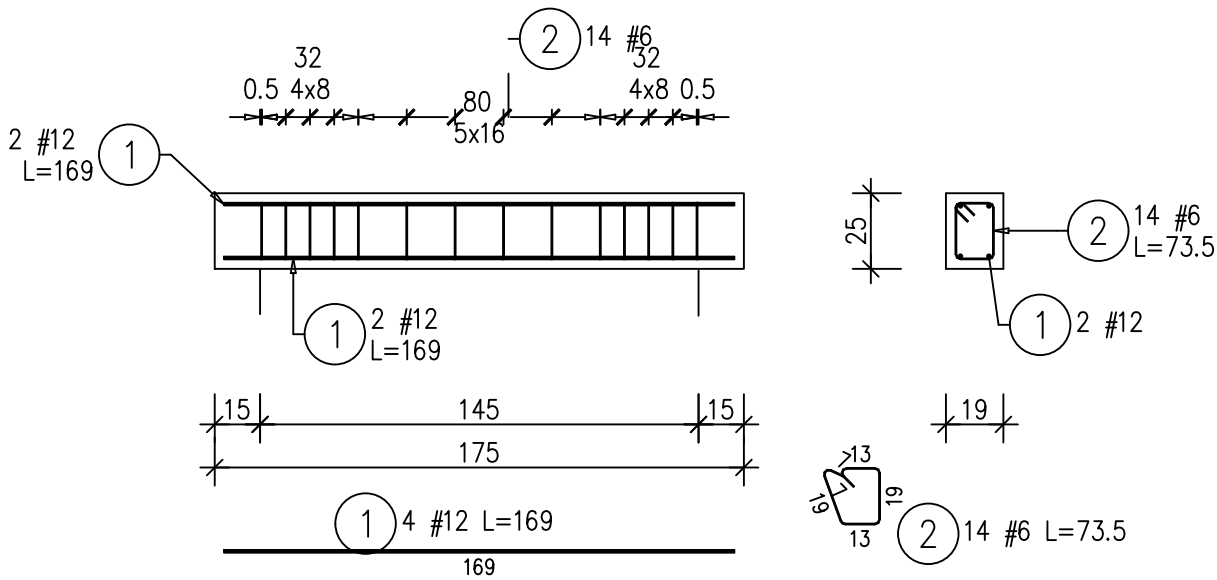


Nż-1 Belka (1 szt.)

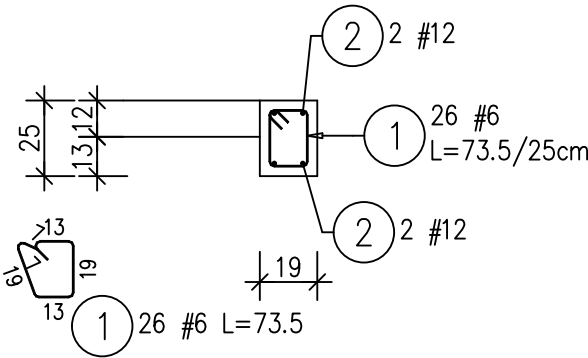


ZESTAWIENIE STALI ZBROJENIOWEJ

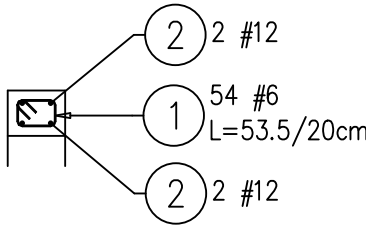
POZ.	NR PRĘTA	# [mm]	DŁUGOŚĆ [m]	LICZBA SZTUK		DŁ. ŁĄCZNA	
				W 1 POZ.	RAZEM	B500B	
						#6	#12
Nż-1 – 1 szt.							
Nż-1	1	12	1.69	4	4		6.76
	2	6	0.74	14	14	10.36	
W1 – 6.1 mb							
W1	1	6	0.74	26	26	19.24	
	2	12	6.10	4	4		24.40
W2 – 10.5 mb							
W2	1	6	0.54	54	54	29.16	
	2	12	10.50	4	4		42.00
ŁĄCZNA DŁUGOŚĆ WG ŚREDNIC [m]						58.76	73.16
MASA JEDNOSTKOWA [kg/m]						0.222	0.888
MASA RAZEM WG ŚREDNIC [kg]						13.04	64.95
MASA CAŁKOWITA [kg]						77.99	

- 1) Opis kształtu pręta: PN–EN ISO 3766 (gabarytowo)  
2) Długość pręta L: wzdłuż osi pręta

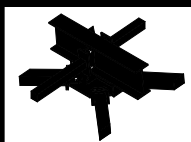
W1 Wieniec (6,1 mb)



W2 Wieniec (10,5 mb)



Materiały:	
Beton:	konstrukcyjny C25/30
Stal zbrojeniowa:	RB500W
Otulina zbrojenia:	25 mm



**BIURO PROJEKTOWE  
MM.KONSTRUKTOR**  
Miroslaw Mamik  
39-300 Mielec  
ul. Kościelna 14  
tel. 660 677 315

NAZWA INWESTYCJI: <b>BUDYNEK USŁUGOWY - DZIENNY DOM POMOCY W DĘBIAKACH</b>	
INWESTOR:	GINA TUSZÓW NARODOWY Tuszow Narodowy 225, 39-332 Tuszow Narodowy
ADRES OBIEKTU:	obręb 0091 Dębiaki, jednostka ew. 1811009_2 Gmina Tuszów Narodowy dz. nr 219, 220

PRZEDMIOT RYSUNKU						Nadproże Nz-1, wieniec W1 i W2			
PROJEKTANT		mgr inż. Miroslaw Mamik		UPR NR K-108/01 <small>W SPECJALNOŚCI KONSTRUKCYJNEJ BEZ OGRANICZEŃ</small>		PODPIS			
SPRAWDZIŁ				UPR NR		PODPIS			
BRANŻA:		STADIUM PROJEKTOWE		DATA		SKALA		NR RYS.	
KONSTRUKCJA		PROJEKT TECHNICZNY		03-2025		1:25		K.09	